



CORPORATE PROFILE  
会社案内

---

WELPORT CORPORATION, LTD  
株式会社ウェルポートコーポレーション  
2008.4.1



# Corporate Outline

## 経営理念

---

当社は、WELPORTグループの創業(中核)会社として2000年に設立して以来、夢のある創造性豊かな社会を実現するため、付加価値の創造とソリューションのご提供を通じて、あらゆる産業の発展に貢献することを会社の基本理念としております。

また、コンピュータサービス分野では“お客様に最適なITソリューションをご提供する”ことを基本として事業を行っております。  
お客様のニーズを見極め、そこに最新テクノロジーと豊富な経験を活かしたソリューションをご提案しております。

そして、他の分野でも“お客様に最適なソリューションをご提供する”ことを基本として事業を行っております。

最後に、当社はそれぞれの分野で社会の一翼を担いつつ、常に基本理念を掲げて、社会(お客様)より高い信頼と発展のある企業であることを目指しております。



# Corporate Outline

## 会社概要

---

- |                                 |   |
|---------------------------------|---|
| <input type="checkbox"/> 商号(名称) | 株式会社ウェルポートコーポレーション<br>WELPORT CORPORATION, LTD  |
| <input type="checkbox"/> 所在地    | (大阪本社)<br>〒541-0058<br>大阪市中央区南久宝寺町3-2-7<br>TEL 06-4963-9720 (代表)<br>FAX 06-4963-9721                                |
| <input type="checkbox"/> 創業     | 2000年4月   |
| <input type="checkbox"/> 設立     | 2000年8月   |
| <input type="checkbox"/> 資本金    | 10百万円   |
| <input type="checkbox"/> 代表取締役  | 飯島祐一  |
| <input type="checkbox"/> 事業目的   | コンピュータサービス(CS)<br>ビジネスサポート(BS)  |
| <input type="checkbox"/> WEBサイト | <a href="http://www.welport.co.jp">http://www.welport.co.jp</a>   |
| <input type="checkbox"/> E-MAIL | info@welport.co.jp  |
| <input type="checkbox"/> 役員     | 4名(非常勤1名、監査役1名含む)   |
| <input type="checkbox"/> 社員     | 32名(契約社員含む)   |
| <input type="checkbox"/> 取引銀行   | 東京三菱銀行 船場中央支店<br>近畿大阪銀行 難波支店<br>関西アーバン銀行 梅田支店   |
| <input type="checkbox"/> 免許     | 特定労働派遣事業届出 特27-303079<br>古物商 第621061300979号(大阪府)<br>自動車商 第979号(大阪府公安委員会)  |
| <input type="checkbox"/> 関連会社   | WPC Plans (BusinessPlanning)<br>WPC Cars (CarDealer)<br>WPC Trade (InternationalTrading)<br>WPC Estate (RealEstate) |

# Corporate Outline

## 会社概要【大阪本社オフィス周辺地図】





# Corporate Business-Detail

## 事業内容

### 【コンピュータサービス事業部】

- ERPシステム(SAP社、Oracle社)の導入(開発含む)、運用、保守  
業務系・テクニカル系コンサルタントによる支援作業。(リモートサービスOK)  
システムエンジニア、プログラマーによる支援作業。(リモートサービスOK)  
受託(フェーズ単位)による開発作業。
- オリジナルシステム(※)のご提案、導入(開発含む)、運用、保守  
業務系・テクニカル系コンサルタントによる支援作業。(リモートサービスOK)  
システムエンジニア、プログラマーによる支援作業。(リモートサービスOK)  
受託(フェーズ単位)による開発作業。
- インフラシステムのご提案、導入(構築など)、運用、保守  
テクニカル(ネットワーク)系コンサルタントによる支援作業。(リモートサービスOK)
- 技術者(CS,SE,PG)の教育(育成)  
ERPシステム(SAP社)のトレーニング。(当社カリキュラム(変更可)、出張OK)  
ERPシステム(Oracle社)のトレーニング。(当社カリキュラム(変更可)、出張OK)

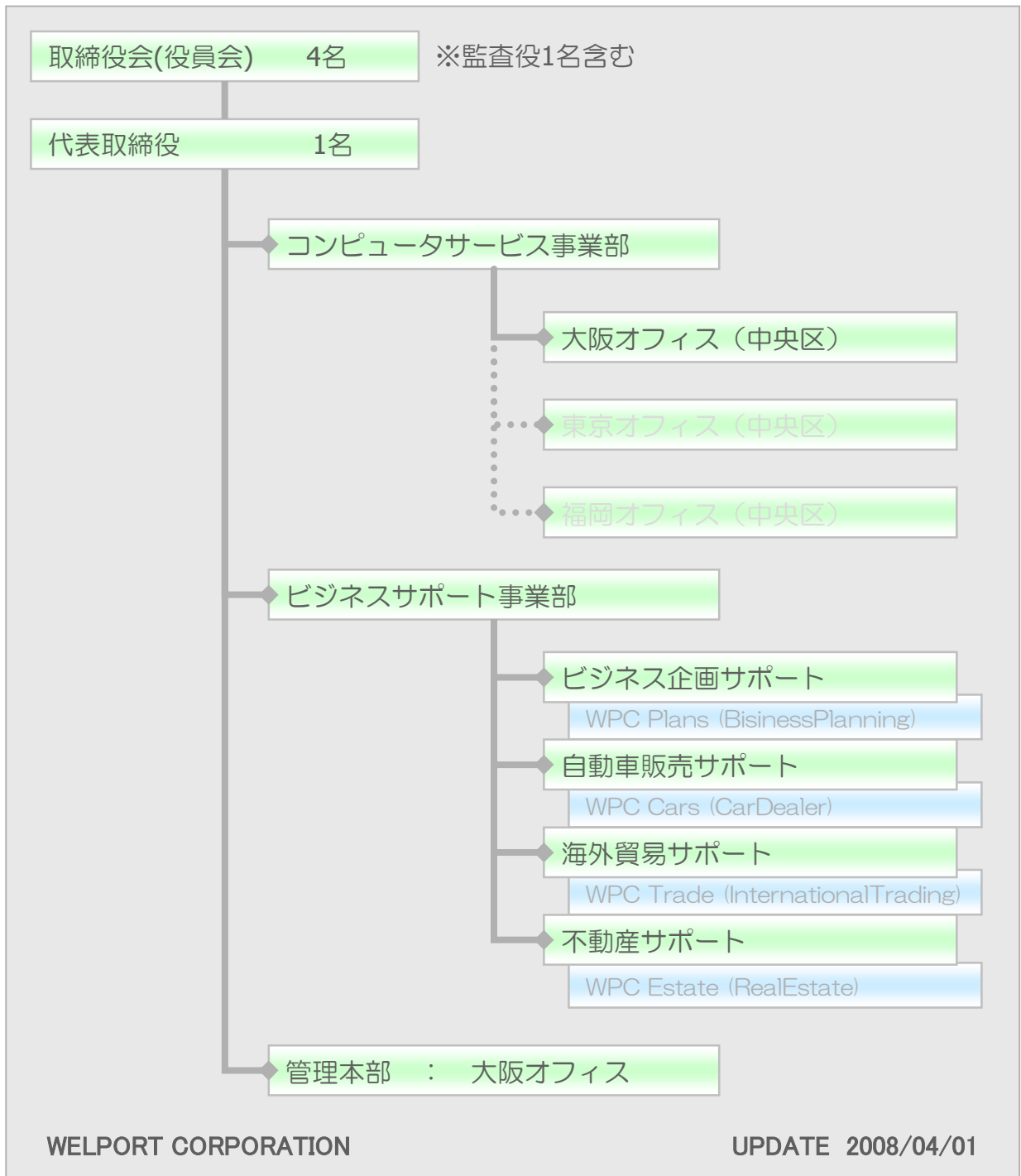
### 【ビジネスサポート事業部】

※関連会社O/S

- ビジネス企画 WPC Plans (BusinessPlanning)  
起業サポート(貿易(マレーシア、韓国、中国)、不動産、物販、飲食など)  
改革サポート(ビジネス(新規・改善)のご提案から運営まで)  
資金サポート(起業、改革の資金を調達・支援)
- 自動車ディーラー WPC Cars (CarDealer)  
輸入車(新車・中古車)の販売および買取。(オークション代行OK)  
国産車(新車・中古車)の販売および買取。(オークション代行OK)  
当社WEBによるユーザ車の委託販売。
- 海外貿易 WPC Trade (InternationalTrading)  
海外(マレーシア、韓国、中国、タイ、ベトナム)取引の支援作業。(代行OK)
- 不動産 WPC Estate (RealEstate)  
土地・建物(戸建・マンション)の売買サポートおよび管理。

# Corporate Structure

## 組織図





# Corporate History

## 沿革

---

- |           |  |
|-----------|--|
| □2000年04月 | 大阪本社準備室を開設   |
| □2000年08月 | 資本金10百万円で大阪府中央区に設立                                 |
| □2000年09月 | 大阪本社オフィスを開設<br>コンピュータサービス事業(CS事業)を開始               |
| □2001年02月 | 海外ビジネス事業を開始  |
| □2001年03月 | デジタルメディア事業を開始<br>自社ドメイン取得 WELPORT.CO.JP            |
| □2001年09月 | 自動車販売事業(CD事業)を開始                                   |
| □2003年03月 | デジタルメディア事業を譲渡(*1)                                  |
| □2004年03月 | 海外ビジネス事業を譲渡(*1)                                    |
| □2004年04月 | ビジネスコンサルタント事業(BC事業)を開始                             |
| □2006年04月 | 東京オフィス開設準備室を設置                                     |
| □2007年04月 | 福岡オフィス開設準備室を設置                                     |
| □2008年03月 | ビジネスコンサルタント事業(BC事業)を譲渡(*1)<br>自動車販売事業(CD事業)を譲渡(*1) |
| □2008年04月 | ビジネスサポート事業(BS事業)を開始                                |

\*1: 会社(組織)を新設し、事業を譲渡して運営する。(グループ会社化)



# Business Partner

## 主な取引先

---

### 【コンピュータサービス事業部】

- SAPジャパン株式会社
- 日本オラクル株式会社
- 株式会社さくらケーシーエス
- 株式会社ニッセイコム
- 株式会社NTTデータサイエンス
- 株式会社NTTデータビジネスブレインズ
- 九電ビジネスソリューションズ株式会社
- EDSジャパン有限会社
- HDCS株式会社
- IMGジャパン株式会社
- ベリングポイント株式会社
- イーウェーブ株式会社
- 株式会社日立情報システムズ
- 株式会社テクノスジャパン
- キヤノンITソリューションズ株式会社
- IBMビジネスコンサルティングサービス株式会社
- 株式会社日本総合研究所
- 株式会社オーグス総研
- 住生コンピュータサービス株式会社
- 富士ソフト株式会社
- 日本オフィスシステム株式会社
- 全日空システム企画株式会社
- デル株式会社
- 株式会社日立製作所
- 西菱電機株式会社（お客様）
- シュナイダーエレクトリックホールディングス株式会社（お客様）
- 株式会社デジタル（お客様）
- 株式会社アシックス（お客様）
- 株式会社堀場製作所（お客様）

（順不同 敬称略）





# Business Partner

## 主な取引先

---

### 【ビジネスサポート事業部】

#### <自動車ディーラー関連>

- 株式会社HAA神戸
- 株式会社JAA
- 株式会社ハナテンオートオークション
- 株式会社ベイオーク
- セイルインターナショナル株式会社
- 株式会社ヤナセ(本町支店)
- 株式会社シュテルン天王寺
- 株式会社ホソカワコーポレーション
- 株式会社ゼロ(日産陸送)
- 株式会社アプラス

#### <海外貿易関連>

- 日本・東マレーシア経済協力機構(JEMECO)
- 株式会社ディリーコーポレーション

#### <不動産関連>

- 株式会社ジョーコーポレーション
- 株式会社第一住建
- 株式会社ワールドウィング

#### <ビジネス企画関連>

- 株式会社テレビ東京
- 関西テレビ放送株式会社
- 讀賣テレビ放送株式会社
- 株式会社ワイズビジョン

(順不同 敬称略)



(余白)

---